

# Micromar 44 EWR

Digitální mikrometr na měření vnitřních rozměrů



## FUNKCE

- RESET (nulování displeje)
- ABS (displej může být vynulován bez ztráty vztahu k referenční hodnotě)
- mm/inch
- PRESET (přednastavení hodnoty)
- DATA (ve spojení s propojovacím datovým kabelem)
- Funkce LOCK (zámek klávesnice)

## VLASTNOSTI

- Připojovací závit pro výměnu měřicí hlavičky
- Samostředící měřicí hlavičky se třemi bočně vystupujícími, o 120° odsazenými měřicími doteky
- Měřicí doteky od 12 mm osazeny tvrdkovem
- Od 12 mm měřicí dotek pro měření až ke dnu otvoru
- Od 40 mm měřicí hlavičky z hliníku ke snížení hmotnosti
- **Software:** MarCom Professional ke stažení zdarma [www.mahr.com/marcom](http://www.mahr.com/marcom) (pouze pro Mahr datové kabely a bezdrátový přenos s USB a RS232C rozhraním)
- **Výška číslce:** 8,5 mm
- **Datové rozhraní:** Digimatic, Opto RS-232C, USB
- **Napájení:** Baterie, doba provozu cca 2 roky
- **Typ baterie:** CR 2032 (3V Lithium)
- **Třída krytí:** IP 52
- **Rozsah dodávky:** Základní přístroj 44 EWg, Měřicí hlavičky 44 Ak, Návod k obsluze, Baterie, Pouzdro



Použití:  
Měření

- Průchozí otvory
- Slepé otvory
- Středící okraje

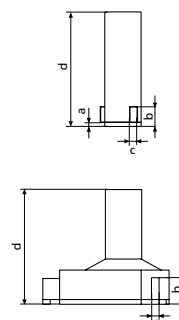
## TECHNICKÉ PARAMETRY

Obj. č.	Typ	Rozsah měření	Rozlišení	Maximální odchylka	Norma	Hloubka měření	Hloubka měření s prodloužením
		mm	mm/inch	µm		mm	mm
4191120	44 EWR	6 – 8	0,001 / .00005"	4	DIN 863-4	58	133
4191121	44 EWR	8 – 10	0,001 / .00005"	4	DIN 863-4	58	133
4191122	44 EWR	10 – 12	0,001 / .00005"	4	DIN 863-4	58	133
4191123	44 EWR	12 – 16	0,001 / .00005"	4	DIN 863-4	64	139
4191124	44 EWR	16 – 20	0,001 / .00005"	4	DIN 863-4	64	139
4191125	44 EWR	20 – 25	0,001 / .00005"	4	DIN 863-4	68	218
4191126	44 EWR	25 – 30	0,001 / .00005"	4	DIN 863-4	68	218
4191127	44 EWR	30 – 40	0,001 / .00005"	4	DIN 863-4	76	226
4191129	44 EWR	40 – 50	0,001 / .00005"	4	DIN 863-4	76	226
4191130	44 EWR	50 – 60	0,001 / .00005"	5	DIN 863-4	79	229
4191131	44 EWR	60 – 70	0,001 / .00005"	5	DIN 863-4	79	229
4191032	44 EWR	70 – 85	0,001 / .00005"	5	DIN 863-4	97	247
4191033	44 EWR	85 – 100	0,001 / .00005"	5	DIN 863-4	97	247
4191034	44 EWR	100 – 125	0,001 / .00005"	6	DIN 863-4	132	282
4191035	44 EWR	125 – 150	0,001 / .00005"	6	DIN 863-4	132	282
4191036	44 EWR	150 – 175	0,001 / .00005"	7	DIN 863-4	132	282
4191037	44 EWR	175 – 200	0,001 / .00005"	7	DIN 863-4	132	282

# Micromar 44 EWR

Digitální mikrometr na měření vnitřních rozměrů

Obj. č.	a	b	c	d
	mm	mm	mm	mm
4191120	1,5	4	1,5	58
4191121	1,8	4,3	1,5	58
4191122	1,8	4,3	1,5	58
4191123		6,5	4	64
4191124		6,5	4	64
4191125		9	4	68
4191126		9	4	68
4191127		15	5	76
4191129		15	5	76
4191130		18	5	79
4191131		18	5	79
4191032		23	7	97
4191033		23	7	97
4191034		27	7	132
4191035		27	7	132
4191036		27	7	132
4191037		27	7	132



## PŘÍSLUŠENSTVÍ

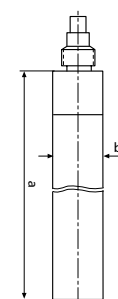
Obj. č.	Popis	Typ
4102915	Datový kabel Digimatic (2 m)	16 EWd
4102231	Vysílací modul pro e-Stick	16 EWe
4102410	Datový kabel RS232C (2 m)	16 EXr
4102357	Datový kabel USB (2 m)	16 EXu
4710026	Nastavovací kroužek DIN 2250 C, Ø 8 mm	355 E
4710030	Nastavovací kroužek DIN 2250 C, Ø 10 mm	355 E
4710032	Nastavovací kroužek DIN 2250 C, Ø 12 mm	355 E
4710036	Nastavovací kroužek DIN 2250 C, Ø 16 mm	355 E
4710040	Nastavovací kroužek DIN 2250 C, Ø 20 mm	355 E
4710045	Nastavovací kroužek DIN 2250 C, Ø 25 mm	355 E
4710050	Nastavovací kroužek DIN 2250 C, Ø 30 mm	355 E
4710060	Nastavovací kroužek DIN 2250 C, Ø 40 mm	355 E
4710070	Nastavovací kroužek DIN 2250 C, Ø 50 mm	355 E
4710080	Nastavovací kroužek DIN 2250 C, Ø 60 mm	355 E
4710105	Nastavovací kroužek DIN 2250 C, Ø 85 mm	355 E
4710121	Nastavovací kroužek DIN 2250 C, Ø 125 mm	355 E
4710122	Nastavovací kroužek DIN 2250 C, Ø 175 mm	355 E
4190090	Prodloužení hloubky 75 mm, (6 – 12 mm)	44 Av
4190091	Prodloužení hloubky 75 mm, (12 – 20 mm)	44 Av
4190092	Prodloužení hloubky 150 mm, (20 – 30 mm)	44 Av
4190093	Prodloužení hloubky 150 mm, (30 – 200 mm)	44 Av
4102230	e-Stick Bezdrátový přijímač	e-Stick



16 EWe



e-Stick



44 Av

# Micromar 844 A

## Pistole na měření vnitřních rozměrů

### VLASTNOSTI

- Připojovací závit pro výměnu měřicí hlavice
- Samostředící měřicí hlavice se třemi bočně vystupujícími, o 120° odsazenými měřicími doteky
- Měřicí doteky od 12 mm osazeny tvrdokovem
- Od 12 mm měřicí dotek pro měření až ke dnu otvoru
- Od 40 mm měřicí hlavice z hliníku ke snížení hmotnosti
- Stále optimálně čitelné zobrazení měřené hodnoty při použití digitálního číselníkového úchylkoměru s otočným displejem
- **Rozsah dodávky:** bez ukazovacího přístroje, Základní přístroj měřicí pistole 844 Ag, Měřicí hlavice 44 Ak, Návod k obsluze, Pouzdro



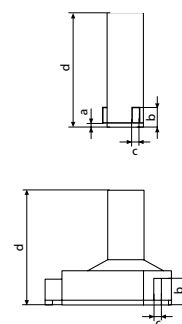
### TECHNICKÉ PARAMETRY

Obj. č.	Typ	Rozsah měření	Maximální odchylka	Norma	Hloubka měření	Hloubka měření s prodloužením
		mm	µm		mm	mm
4487700	844 A	6 – 8	3	Tovární Norma	58	133
4487701	844 A	8 – 10	3	Tovární Norma	58	133
4487702	844 A	10 – 12	3	Tovární Norma	58	133
4487703	844 A	12 – 16	3	Tovární Norma	64	139
4487704	844 A	16 – 20	3	Tovární Norma	64	139
4487705	844 A	20 – 25	3	Tovární Norma	68	218
4487706	844 A	25 – 30	3	Tovární Norma	68	218
4487707	844 A	30 – 40	3	Tovární Norma	76	226
4487709	844 A	40 – 50	3	Tovární Norma	76	226
4487710	844 A	50 – 60	4	Tovární Norma	79	229
4487711	844 A	60 – 70	4	Tovární Norma	79	229
4487612	844 A	70 – 85	4	Tovární Norma	97	247
4487613	844 A	85 – 100	4	Tovární Norma	97	247
4487614	844 A	100 – 125	5	Tovární Norma	132	282
4487615	844 A	125 – 150	5	Tovární Norma	132	282
4487616	844 A	150 – 175	6	Tovární Norma	132	282
4487617	844 A	175 – 200	6	Tovární Norma	132	282

# Micromar 844 A

Pistole na měření vnitřních rozměrů

Obj. č.	a	b	c	d
	mm	mm	mm	mm
4487700	1,5	4	1,5	58
4487701	1,8	4,3	1,5	58
4487702	1,8	4,3	1,5	58
4487703		6,5	4	64
4487704		6,5	4	64
4487705		9	4	68
4487706		9	4	68
4487707		15	5	76
4487709		15	5	76
4487710		18	5	79
4487711		18	5	79
4487612		23	7	97
4487613		23	7	97
4487614		27	7	132
4487615		27	7	132
4487616		27	7	132
4487617		27	7	132



## PŘÍSLUŠENSTVÍ

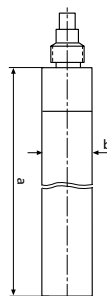
Obj. č.	Přípojovací závit	Popis	Typ
4337621		Digitální úchylkoměr, 0,0005 mm, 25 mm	1086 R
4337625		Digitální úchylkoměr, 0,0005 mm, 25 mm	1086 Ri
4102915		Datový kabel Digimatic (2 m)	16 EWd
4102410		Datový kabel RS232C (2 m)	16 EXr
4102357		Datový kabel USB (2 m)	16 EXu
4710026		Nastavovací kroužek DIN 2250 C, Ø 8 mm	355 E
4710030		Nastavovací kroužek DIN 2250 C, Ø 10 mm	355 E
4710036		Nastavovací kroužek DIN 2250 C, Ø 16 mm	355 E
4710040		Nastavovací kroužek DIN 2250 C, Ø 20 mm	355 E
4710050		Nastavovací kroužek DIN 2250 C, Ø 30 mm	355 E
4710060		Nastavovací kroužek DIN 2250 C, Ø 40 mm	355 E
4710080		Nastavovací kroužek DIN 2250 C, Ø 60 mm	355 E
4710105		Nastavovací kroužek DIN 2250 C, Ø 85 mm	355 E
4710121		Nastavovací kroužek DIN 2250 C, Ø 125 mm	355 E
4710122		Nastavovací kroužek DIN 2250 C, Ø 175 mm	355 E
4190090	M5x0,5	Prodloužení hloubky 75 mm, (6 – 12 mm)	44 Av
4190091	M5x0,5	Prodloužení hloubky 75 mm, (12 – 20 mm)	44 Av
4190092	M12x1	Prodloužení hloubky 150 mm, (20 – 30 mm)	44 Av
4190093	M12x1	Prodloužení hloubky 150 mm, (30 – 200 mm)	44 Av
4102220		Bezdrátový přijímač pro měřicí přístroje s rozhraním Integrated Wireless	i-Stick



1086 R



1086 Ri



44 Av